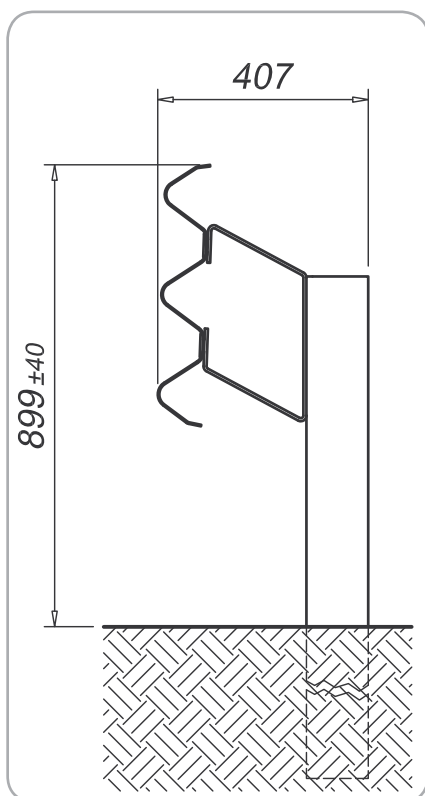


BARRIERA DI SICUREZZA SINGOLA SU TERRA H2-A-W5 (3n24872)

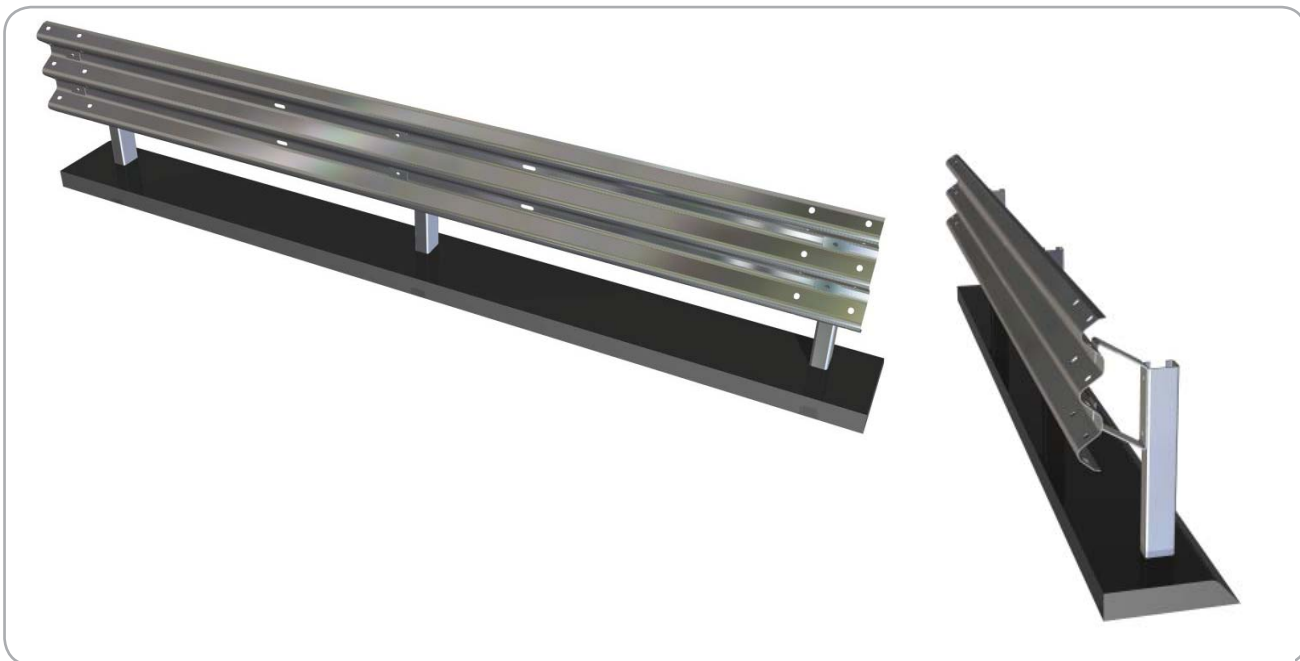


Risultati

| | |
|--|------------|
| Livello di contenimento | H2 |
| Indice di severità accelerazione "ASI" | A |
| Larghezza di lavoro | W5 (1.70m) |
| Posizione laterale estrema del veicolo | 2.20 m |

Caratteristiche

| | |
|--|---------|
| Altezza da filo pavimentazione | 899 mm |
| Dimensioni complessive trasversali | 407 mm |
| Interasse tra i pali | 2000 mm |
| Lunghezza minima suggerita (senza terminali) | 48 m |



Descrizione

Fornitura e posa in opera di barriera di sicurezza, costituita da nastro a tripla onda spessore 3,0 mm, pali di sostegno C 120x80x30x5.9 h. 1840 mm posti ad interasse di 2000 mm, distanziatori in piatto 80x5.9 mm, completa di bulloneria e dispositivi rifrangenti.

Acciaio di qualità S235JR-S355JR secondo EN 10025

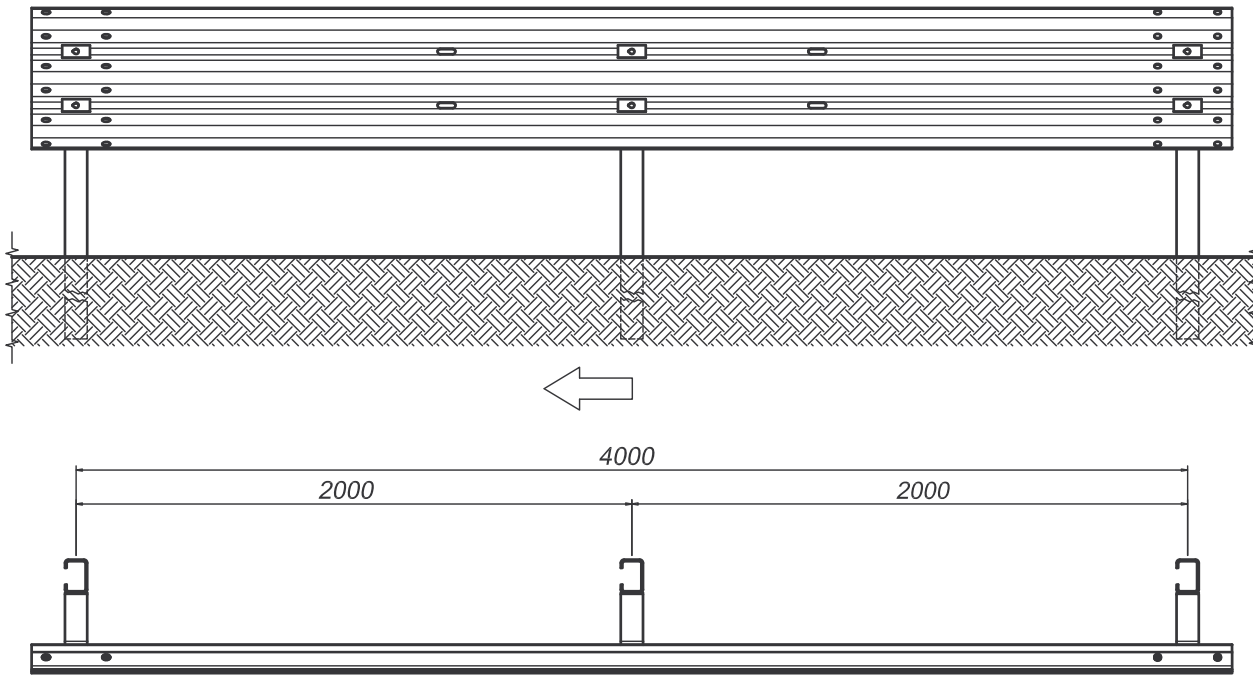
Zincatura in accordo alla normativa europea EN 1461 : 2009

Bulloneria secondo EN ISO 898 - EN 20898 UNI 3740/6

La barriera ha superato positivamente i test previsti dalla norma EN 1317, parte 1 e 2.

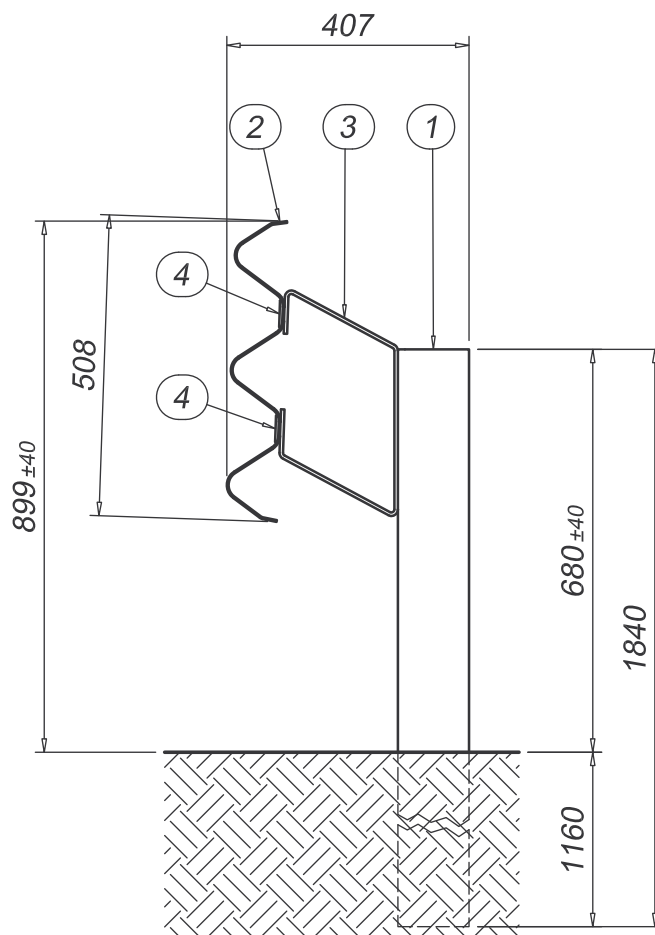
Revisione 2 del 20/11/2010

Prospetto Tipo



Sezione Tipo

| Descrizione | |
|-------------|----------------------------------|
| 1 | "3n" Palo C 120x80x30x5,9 H=1840 |
| 2 | "3n" nastro int.4000 sp.3,0 mm |
| 3 | "3n" distanziatore 80x5,9 L=860 |
| 4 | Piastrina copriasola 100x45x5 mm |



Criteri d'installazione barriera H2-W5-A 3n24872

In concomitanza con le norme generali di montaggio specificate nel capitolo introduttivo vanno osservate le seguenti linee guida per l'installazione della barriera 3n24872.

Operazioni preliminari

Per lavori di installazione in presenza di traffico occorre predisporre la segnaletica stradale necessaria al fine di deviare il traffico stesso e riparare il personale dal flusso degli automezzi, sempre nel rispetto delle norme di sicurezza.

Lo scarico degli elementi della barriera stradale dagli automezzi di trasporto può avvenire o con una gru installata su automezzo o mediante elevatori muniti di forche, nel rispetto delle vigenti norme di sicurezza. Il personale deve essere munito del previsto equipaggiamento quale scarpe, guanti, occhiali ed in particolari casi di casco, cinture di sicurezza e quanto altro previsto dallo specifico sito e dalle norme vigenti in materia di sicurezza.

Sequenza delle operazioni di installazione della barriera longitudinale

Il disegno applicativo fornisce le istruzioni per una corretta installazione della barriera, ad esso deve essere fatto pieno e totale riferimento.

Principali operazioni:

1. Tracciare al suolo, per tutto il tratto interessato, una linea di riferimento che servirà per l'allineamento dei montanti e del nastro.
2. Distribuire i nastri (2) lungo il tracciato tenendo presente il senso di marcia del traffico.
3. I pali C 120x80x30x5.9 mm h=1840 mm (1) vengono sollevati verticalmente ed infissi nel terreno per una profondità di 1160 mm in corrispondenza della foratura dei nastri e secondo l'interasse di 2000 mm. Generalmente si utilizza un battipalo meccanico. Durante tale operazione occorre controllare: l'allineamento e la quota dei pali, la distanza tra i pali, la verticalità degli stessi e la loro distanza dalla scarpata secondo le misure e le tolleranze previste nel disegno applicativo di riferimento.
4. Assemblare i distanziatori (3) al montante attraverso i bulloni M10x30 mm;
5. Assemblare i nastri (2), precedentemente disposti sul terreno, ai distanziatori (3) e fra loro, utilizzando i bulloni e le piastrine (4) previste.
6. Bloccare definitivamente, a mezzo di avvitatori pneumatici tarati, tutta la bulloneria previo controllo delle quote e dell'allineamento.
7. L'installazione deve avvenire sempre sotto la sorveglianza di un tecnico specializzato e nel pieno rispetto del disegno esecutivo e delle norme di sicurezza vigenti.

Verifica della conformità della installazione

Il tecnico responsabile della installazione, mediante gli strumenti di misura necessari in suo possesso, controlla, prima dell'inizio delle operazioni di assemblaggio, durante il lavoro ed alla sua conclusione, i seguenti aspetti di conformità:

1. Piena osservanza della conformità della installazione con i disegni esecutivi di riferimento.
2. Interasse dei pali e altezza del bordo superiore dei nastri e correnti, secondo quanto prescritto dai disegni esecutivi della barriera, dei giunti di dilatazione e delle estremità.
3. Lunghezza dell'installazione e allineamento della stessa in funzione dei disegni esecutivi e dell'andamento planimetrico ed altimetrico della strada.
4. Serraggio definitivo dei bulloni di unione secondo precisato nello schema di montaggio.
5. Rispetto di tutte le norme di sicurezza applicabili.

