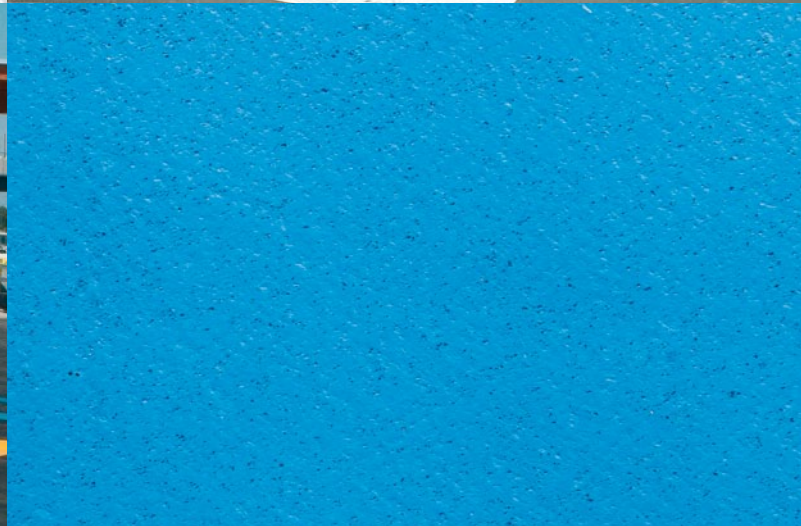
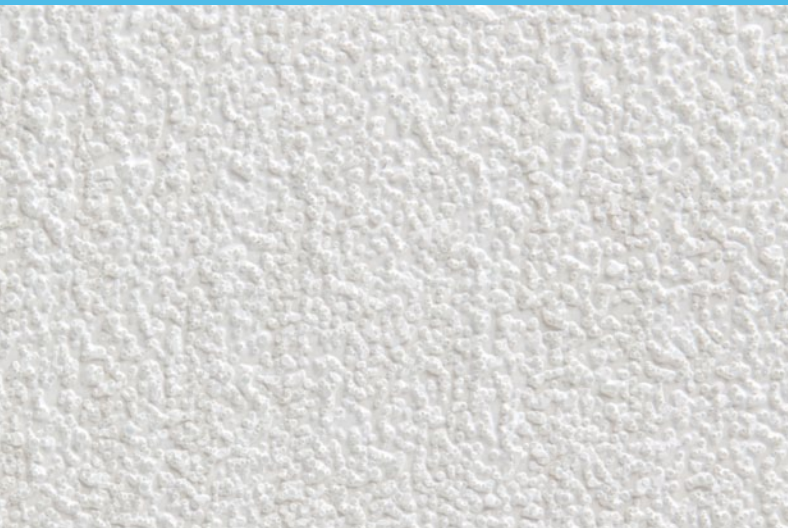




LAMINATO PERMANENTE
PERMANENT ROAD MARKINGS TAPE

Alta visibilità, lunga durata
High visibility, long lasting



La segnaletica orizzontale permanente è fondamentale per la sicurezza degli utenti della strada. Da oltre 50 anni Snoline ha creato e sviluppato prodotti per la segnaletica orizzontale di qualità, con elevate prestazioni e durata, che soddisfino i requisiti di visibilità in ogni istante del giorno e con qualsiasi condizione atmosferica.

I laminati permanenti Tikappa e Esse di Snoline vengono utilizzati come segnaletica orizzontale permanente per indicare carreggiate, simboli o altre indicazioni di carattere duraturo.

Tikappa è una striscia prefabbricata con caratteristiche di alta resistenza, particolarmente adatta per segnaletica durevole di alta visibilità in zone urbane ed extraurbane.

ESSE è una striscia prefabbricata con caratteristiche di alta resistenza, particolarmente adatta per segnaletica durevole in zone urbane pericolose, dove è richiesta la massima resistenza di attrito.

Il laminato è progettato per ottenere segnaletiche di alta qualità per lungo tempo.

La durata effettiva dipende da traffico e clima. La normale vita attesa, in condizioni medie, supera i 3 anni.

Permanent road surface markings are fundamental for road users' safety. For over 50 years, Snoline has created and developed high quality products for road surface markings, with high performance and durability, which satisfy visibility requirements at any time of the day and in all weather conditions. The permanent tapes Tikappa and Esse produced by Snoline are used as permanent surface markings to indicate lanes, symbols or other long lasting indications.

Tikappa is a preformed tape of high resistance, particularly suitable for durable markings of high visibility in urban and rural areas.

ESSE is a preformed tape of high resistance, particularly suitable for durable road markings in dangerous urban areas, where maximum skid resistance is required.

ESSE is designed to ensure high quality road markings for a long time.

Real durability depends on traffic and climatic conditions. Expected life is longer than 3 years.

TIKAPPA

Laminato composto da uno strato base elastomerico, ricoperto da uno strato di vernice poliuretana, con caratteristiche di alta resistenza all'usura, contenente microsferi e irruvidenti. Questi componenti assicurano un'eccellente visibilità diurna ed elevate retroriflessione e antiscivolo.

La superficie inferiore è spalmata con un autoadesivo, protetto da un film plastico, per un'applicazione facile e veloce alla pavimentazione.

Colori disponibili: bianco, giallo, blu.

Applicazione: Primer

Utilizzo: linee longitudinali, simboli e scritte.

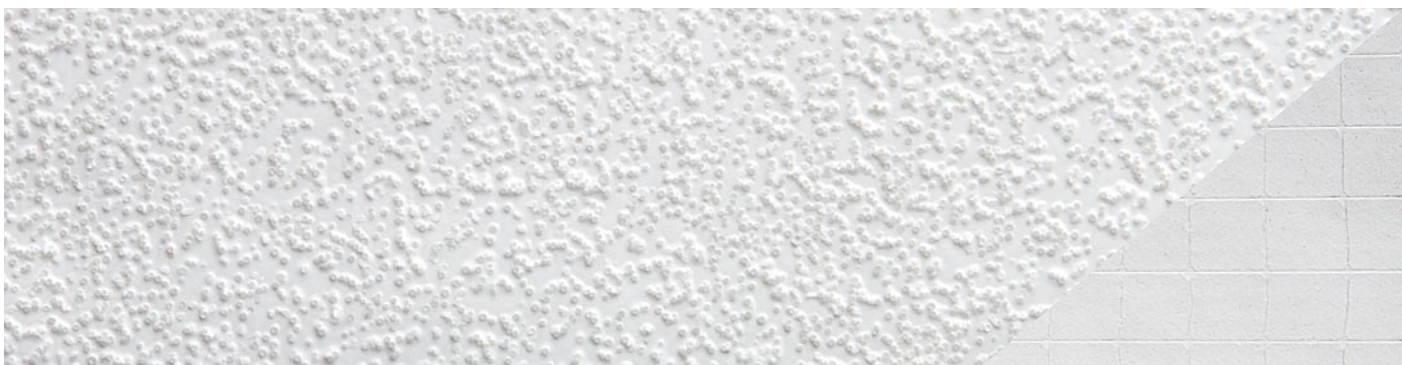
This tape is made up of a base elastomeric layer, coated with a layer of polyurethane paint, of high wear resistance, and contains microspheres and roughening elements. These elements ensure an excellent visibility by day and high retro-reflection and anti-skid properties.

The bottom surface is spread with a self-adhesive, protected by a plastic film, for an easy and quick application to the road surface.

Available colours: white, yellow, blue.

Application: Primer

Use: longitudinal markings, symbols and legends.



TIKAPPA WR

Laminato composto da uno strato base elastomerico, ricoperto da uno strato di vernice poliuretana, con caratteristiche di alta resistenza all'usura, contenente microsferi e irruvidenti.

Questi componenti assicurano un'eccellente visibilità diurna ed elevate retroriflessione e antiscivolo, anche in condizioni di pioggia o superficie stradale bagnata.

La superficie inferiore del laminato è spalmata con un autoadesivo, protetto da un film plastico, per un'applicazione facile e veloce alla pavimentazione.

Colori disponibili: bianco.

Applicazione: Primer

Utilizzo: linee longitudinali, simboli e scritte.

This tape is made up of a base elastomeric layer, coated with polyurethane paint, of high wear resistance, containing microspheres and roughening elements.

These elements ensure an excellent visibility by day and high retro-reflection and anti-skid properties, even in rainy weather or on a wet road surface.

The bottom surface of the tape is spread with a self-adhesive, protected by a plastic film, for an easy and quick application to the road surface.

Available colours: white.

Application: Primer

Use: longitudinal markings, symbols and legends.



ESSE

Laminato composto da una miscela di elastomeri, resine e cariche minerali, con caratteristiche di alta resistenza all'usura, contenente elevata quantità di irruvidenti. La faccia inferiore può essere spalmata con un autoadesivo, protetto da un film plastico (tipo ESSE-A), oppure solo protetta da un leggero film antiadesivo (tipo ESSE) e, quindi, incollata alla pavimentazione a mezzo di adesivi o primer.

Colori disponibili: bianco, giallo, blu, rosso, verde, arancio e nero.

Applicazione: Primer o attivatore e fissapolvere

Utilizzo: linee longitudinali, simboli e scritte.

This is a tape made up of a mixture of elastomers, resin and mineral fillers of high wear resistance, containing a high quantity of roughening elements. The bottom face can be spread with a self-adhesive, protected by a plastic film (ESSE-A), or just protected by a light anti-adhesive film (ESSE) and therefore, glued to the road surface by means of adhesives or primers.

Available colours: white, yellow, blue, red, green, orange and black.

Application: Primer or liquid adhesives

Use: longitudinal markings, symbols and legends.





Perché scegliere il laminato elastoplastico?

- Durata e retro riflessione superiore a quella della vernice
- Applicazione più veloce
- Apertura della strada al traffico subito dopo l'applicazione.

Suggerimenti d'impiego

- Strade e autostrade per indicare corsie
- Dare la precedenza
- Passaggi pedonali
- Stop
- Parcheggi
- Freccie direzionali

Applicazione

Sono disponibili per l'applicazione del laminato due macchinette:

- la macchina spruzza primer
- la macchina posalaminato

Why choose the elastoplastic tape?

- *It lasts longer and has a higher retro-reflection than paint*
- *Faster application*
- *The road can be opened to traffic soon after application.*

Suggestions for use

- *Roads and highways to indicate roads*
- *Giving priority*
- *Crosswalkings*
- *Stop*
- *Parking*
- *Directional arrows*

Application

Two small machines are available for the tape's application:

- *the primer spraying machine*
- *the tape laying machine*



 A LINDSAY TRANSPORTATION SOLUTIONS COMPANY

Via F. Baracca 19/23
20056 Trezzo sull'Adda (MI)
Tel +39.02909961 Fax +39.0290996200
e-mail export@snoline.com – commercialeita@snoline.com
www.snoline.com